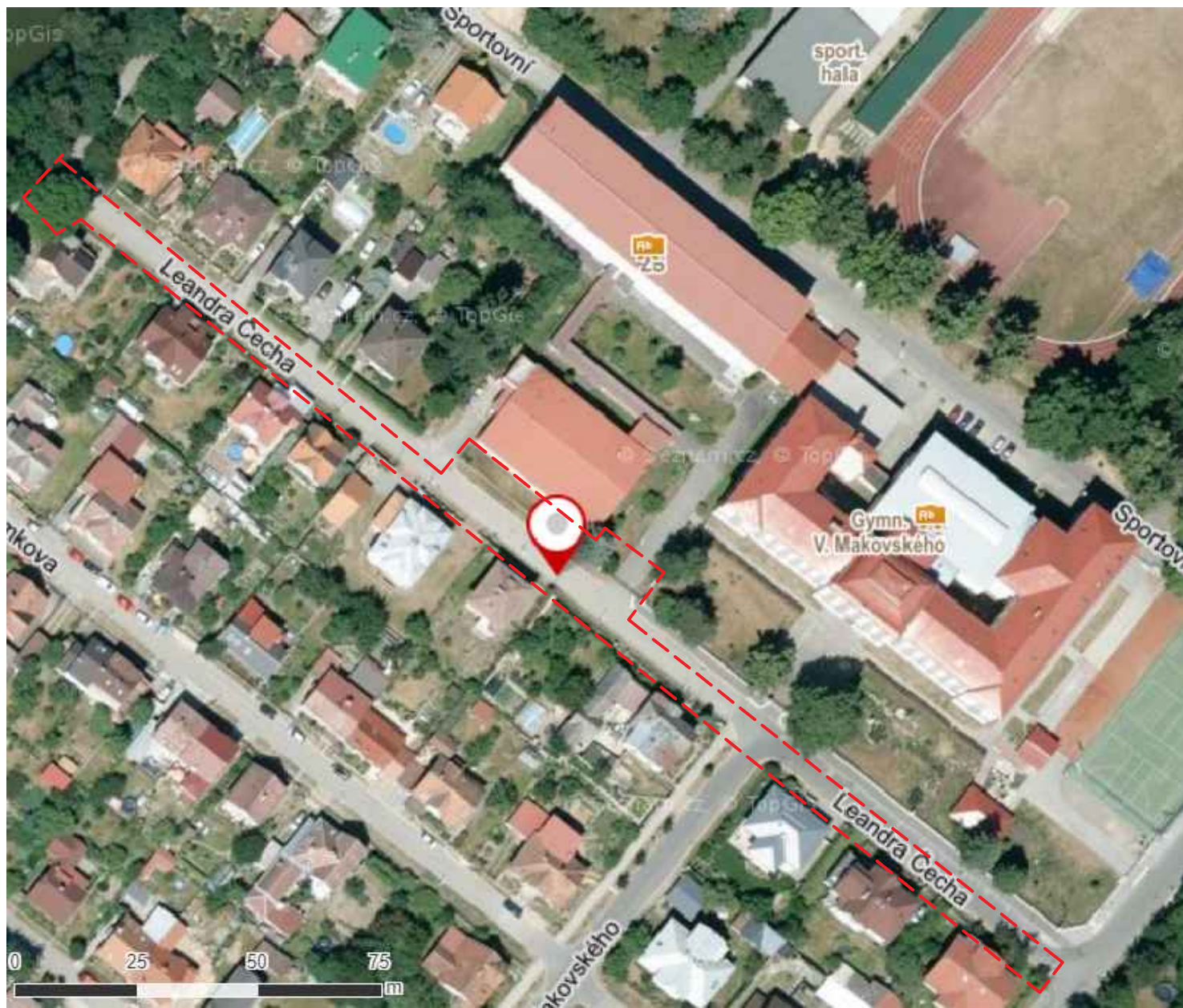



ORTOFOTO MAPA, M 1:1250



KATASTRÁLNÍ MAPA, M 1:1250



ZÁJMOVÉ ÚZEMÍ, ČÁST POZEMKU P.P.Č. 201, 219/2, 275/4 A 830,
K.Ú. NOVÉ MĚSTO NA MORAVĚ

| | | | | | | | | | |
|---|--|--|--------------------|---|---|---|---|---|---|
| VEDOUČÍ PROJEKTU: Ing.arch. Jitka Bidlová, Riegrova 24, 572 01 Polička | | <div></div> | | | | | | | |
| VYPRACOVAL: Ing. Tereza Synková, č.p. 182, 664 75 Deblín | | | | | | | | | |
| ZODPOV.OSOBA: Ing. Jaroslav Ondra, Křehlíkova 1431/128, Brno–Slatina 627 00 | | | | | | | | | |
| INVESTOR: Město Nové Město na Moravě, Vratislavovo náměstí 103, 592 31 | | | | | | | | | |
| MÍSTO STAVBY: P.P.Č. 201, 219/2, 275/4 A 830, K.Ú. NOVÉ MĚSTO NA MORAVĚ | | DATUM | 11/2018 | | | | | | |
| STAVBA: STAVBA CHODNÍKU, PŘECHODU PRO CHODCE A PARKOVACÍCH STÁNÍ | | Č. PARRÉ | 1 | 2 | 3 | 4 | 5 | 6 | 7 |
| | | MĚŘÍTKO: 1:1250 | ČÍSLO VÝKRESU: B.1 | | | | | | |
| ÚČEL: DOKUMENTACE PRO PROVÁDĚNÍ STAVBY | | | | | | | | | |
| OBSAH: CELKOVÁ SITUACE | | | | | | | | | |